



# Die E-Klasse Flottenpakete.

Attraktive Sonderausstattungen für die  
E-Klasse Limousinen und T-Modelle.

Gültig ab 04. April 2012.



Mercedes-Benz

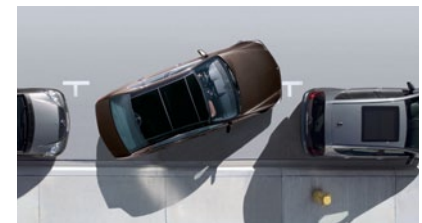
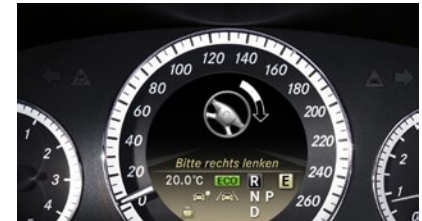


WDD2120721A000173  
2399156

# Wer erstklassig arbeitet, sollte auch so fahren.

Das E-Klasse Flottenpaket bietet Ihnen attraktive Sonderausstattungen für Limousinen und T-Modelle in allen Ausstattungslinien und mit einem Preisvorteil von bis zu 36 %.

- Becker® MAP PILOT, das vollintegrierte Navigationsmodul mit 2D/3D-Kartendarstellung für Europa inklusive Navigationsanzeige und Bedienung über Audio 20 CD, akustischer Ausgabe der Fahrempfehlungen über die Fahrzeuglautsprecher, visueller Anzeige von Fahrempfehlungen im Kombiinstrument, automatischer Stauberücksichtigung (TMC Pro), Adresseingabe über Sprache u. v. m.
- PARKTRONIC inklusive Parkführung
- Sitzheizung vorne
- Kraftstofftank 80 l<sup>1</sup>



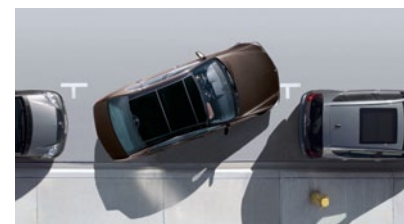
	ohne MwSt.	inklusive MwSt.
Preis regulär	2.010,00 EUR	<b>2.391,90 EUR</b>
<b>Preis Flottenpaket</b>	<b>1.290,00 EUR</b>	<b>1.535,10 EUR</b>

<sup>1</sup> Bei 6-Zylinder- und AMG Modellen Bestandteil der Serienausstattung bzw. als Sonderausstattung ohne Mehrpreis lieferbar.

# Maximale Sicherheit und noch mehr Komfort.

Das E-Klasse Flottenpaket PLUS bietet Ihnen noch umfangreichere Sonderausstattungen für die Limousinen und T-Modelle in allen Ausstattungslinien und mit einem Preisvorteil von bis zu 41 %.

- COMAND Online Multimedia-System mit hochauflösendem Farbdisplay (17,8 cm Diagonale), Festplatten-Navigation mit 2D/3D-Kartendarstellung, 10 GB Speicher, USB- und Bluetooth-Schnittstelle mit Freisprechfunktion und Audio Streaming für Musikübertragung, automatische Stauberücksichtigung (TMC Pro), Steckplatz für SD-Speicherkarten, LINGUATRONIC sowie drei Jahre kostenfreie Navigations-Updates für Kartendaten, Internetbrowser<sup>1</sup>
- PARKTRONIC inklusive Parkführung
- Sitzheizung vorne
- Licht-Paket inklusive Intelligent Light System mit Bi-Xenon-Scheinwerfern, mit variabler Lichtverteilung für Landstraße, Autobahn und starken Nebel, aktiver Kurvenlichtfunktion, dynamischer Leuchtweitenregulierung, Abbiegelichtfunktion in den Hauptscheinwerfern, Scheinwerferreinigungsanlage und adaptivem Fernlicht-Assistenten
- Kraftstofftank 80 l<sup>2</sup>



	ohne MwSt.	inklusive MwSt.
Preis regulär	5.040,00 EUR	5.997,60 EUR
<b>Preis Flottenpaket</b>	<b>2.950,00 EUR</b>	<b>3.510,50 EUR</b>

<sup>1</sup> Weitere Telematikalternativen sind zum Differenzpreis wählbar.

<sup>2</sup> Bei 6-Zylinder- und AMG Modellen Bestandteil der Serienausstattung bzw. als Sonderausstattung ohne Mehrpreis lieferbar.

# Assistenz- und Infotainmentsysteme der neuesten Generation.



**COMAND Online<sup>1</sup> Multimedia-System** mit hochauflösendem Farbdisplay und 17,8 cm Display-Diagonale, Festplatten-Navigation mit 2D/3D-Kartendarstellung, Internetbrowser, MUSIC REGISTER mit 10 GB Speicher für komprimierte Audiodateien (mp3, wma, aac), USB-Schnittstelle inklusive CD-Cover-Anzeige und Aux-in Anschluss (in der Mittelarmlehne), Bluetooth-Schnittstelle mit Freisprechfunktion und Audio Streaming für Musikübertragung, automatische Stauberücksichtigung (TMC Pro), Steckplatz für SD-Speicherkarten, DVD Video und Sprachbediensystem LINGUATRONIC für Audio, Telefon und Navigation, Telefonsastatur sowie drei Jahre kostenfreie Navigations-Updates für Kartendaten.



**Das Licht-Paket** betont das charismatische Erscheinungsbild durch moderne LED-Technik. Zur Ausstattung gehören LED-Blinkleuchten und Scheinwerferreinigungsanlage. Ein hohes Maß an zusätzlicher Sicherheit und Komfort bringt das in den Hauptscheinwerfern integrierte Intelligent Light System. Es passt sich zum Beispiel an die jeweilige Verkehrssituation bei Kurvenstrecken, auf Landstraßen oder Autobahnen automatisch an. So wird im Modus „Landstraßenlicht“ die Fahrbahn breiter ausgeleuchtet, und auf Autobahnen sorgt die jeweilige Einstellung für eine deutlich weitere Sicht. Weitere Highlights sind ein erweitertes Nebellicht sowie ein Kurven- und Abbiegelicht.



**Die elektronische Einparkhilfe PARKTRONIC** überwacht beim Rangieren mithilfe von zehn Sensoren den Front- und Heckbereich und warnt den Fahrer bei registrierter Kollisionsgefahr. Erkennt das System ein Hindernis, erscheint ein optisches Signal. Sobald ein Abstand von circa 35 cm unterschritten wird, ertönt zusätzlich ein kurzer Warnton. Bei weiterer Annäherung (unter circa 25 cm) ist ein Dauerton zu hören. Damit erleichtert PARKTRONIC das Einparken auch bei begrenztem Platzangebot. Das System ist bis zu einer Geschwindigkeit von circa 16 km/h aktiviert.

<sup>1</sup> Setzt ein entsprechendes Mobiltelefon (siehe [www.mercedes-benz.com/connect](http://www.mercedes-benz.com/connect)) und die Freischaltung einer Datenoption sowie die Nutzung des Mobiltelefons als Modem (Tethering) beim Mobilfunkprovider voraus; bei der Nutzung können zusätzliche Kosten entstehen (abhängig vom Mobilfunkprovider).

Kraftstoffverbrauch und Emissionen sowie Effizienzklassen:

E-Klasse Limousine: Kraftstoffverbrauch (innerorts, außerorts und kombiniert) 13,8–6,3/7,5–4,4/9,8–5,1 l/100 km;

CO<sub>2</sub>-Emission (kombiniert) 230–134 g/km; Effizienzklasse: F–B.

E-Klasse T-Modell: Kraftstoffverbrauch (innerorts, außerorts und kombiniert) 13,9–6,4/7,8–4,7/10,0–5,3 l/100 km;

CO<sub>2</sub>-Emission (kombiniert) 234–140g/km; Effizienzklasse: F–B.

Die Angaben beziehen sich nicht auf ein einzelnes Fahrzeug und sind nicht Bestandteil des Angebots, sondern dienen allein Vergleichszwecken zwischen den verschiedenen Fahrzeugtypen.

Dieses Angebot gilt nur für Firmenkunden mit einem gültigen Mercedes-Benz Mengenrabattabkommen (Flottenkunden) der Daimler AG.

Sämtliche Kaufpreise verstehen sich ab Herstellerwerk. Bei Auslieferung über Niederlassung oder Vertretung fallen zusätzlich Überführungskosten an.

Die Kaufpreise für Sonderausstattungen gelten nur für den Einbau im Herstellerwerk. Änderungen in Konstruktion und Ausführung sowie Irrtümer und Druckfehler sind vorbehalten.

Einzelheiten erfragen Sie bitte bei Ihrem Mercedes-Benz Partner oder unter: [www.mercedes-benz.de/grosskunden](http://www.mercedes-benz.de/grosskunden).

Zu den Angaben in diesem Flottenpaket-Preisblatt: Nach Redaktionsschluss dieses Flottenpaket-Preisblattes 04.2012 können sich am Produkt Änderungen ergeben haben. Konstruktions- oder Formänderungen, Abweichungen im Farbton sowie Änderungen des Lieferumfangs seitens des Herstellers bleiben während der Lieferzeit vorbehalten, sofern die Änderungen oder Abweichungen unter Berücksichtigung der Interessen des Verkäufers für den Käufer zumutbar sind. Sofern der Verkäufer oder der Hersteller zur Bezeichnung der Bestellung oder des bestellten Kaufgegenstands Zeichen oder Nummern gebraucht, können allein hieraus keine Rechte abgeleitet werden. Die Abbildungen können auch Zubehör und Sonderausstattungen enthalten, die nicht zum serienmäßigen Lieferumfang oder zum Flottenpaket gehören. Farbabweichungen sind drucktechnisch bedingt. Dieses Flottenpaket-Preisblatt kann ebenso Typen und Betreuungsleistungen enthalten, die in einzelnen Ländern nicht angeboten werden. Aussagen über gesetzliche, rechtliche und steuerliche Vorschriften und Auswirkungen haben nur für die Bundesrepublik Deutschland zum Zeitpunkt des Redaktionsschlusses dieses Flottenpaket-Preisblattes Gültigkeit. Fragen Sie daher zum verbindlichen letzten Stand bitte Ihren Mercedes-Benz Verkäufer.