



„Meine Gründe für den Unimog: Ich wollte den Ganzjahreseinsatz optimieren und die vier Anbauräume voll ausnutzen, um so wettbewerbsfähig im Markt aufzutreten.“

Achim Rosinsky, Lohnunternehmer

Straßenbankett-Einbau wird für Kommunen zu einer immer schwierigeren Aufgabe. Denn er erfordert vollen Personal- und Maschineneinsatz – bei leeren Kassen. Die Lösung: der Unimog U 500 mit einer Kombination aus sechs

Arbeitsgeräten. Als komplette Arbeitseinheit meistert er die Bankett-Fertigung in einem einzigen Arbeitsgang. Bis hin zur Reinigung der Baustelle.



Mercedes-Benz



Mercedes-Benz

DaimlerChrysler AG Produktbereich Unimog/Sonderfahrzeuge, 76742 Wörth. UP 002-00/0704
Printed in Federal Republic of Germany. Imprimé en République fédérale d'Allemagne.



Der Kunde.

► Jungunternehmer Achim Rosinsky aus Winsen an der Aller hat sich spezialisiert – auf breit gefächerte Services im Baunebengewerbe. Das Angebot reicht vom Winterdienst über Kehrein-sätze und Arbeiten mit dem Zwischenachs-Erdhobel bis hin zu Baustellen-Dienstleistungen aller Art.

► Seine Fahrzeuge steuert er von seinem „rollenden Büro“ aus, einem Geländewagen. So kann er Fragen und Probleme persönlich mit den Kunden besprechen. Direkt auf der Baustelle.

► Insgesamt besitzt Rosinsky 27 Nutzfahrzeuge, vom Schmalspurgeräteträger bis zum Schwertransporter, einem Sattelzug mit Tiefladerauflieger für 62 t Gesamtgewicht. Sein Herz aber hängt an seinen Unimog: dem U 500, U 1700 L, U 406, U 140 und U 90.

Unimog-Überlegenheit auf einen Blick.

- Wechsellenkung VarioPilot®
- Multifunktionalität dank bis zu vier Anbauräumen
- Hohe Wirtschaftlichkeit durch Ein-Mann-Betrieb

Die Aufgabe.

► Straßenbankett-Einbau bedeutet: hoher Personalaufwand plus kostenintensive Maschinenstunden für die verschiedenen einzelnen Arbeitsgänge. In Zeiten leerer Kassen für Kommunen eine große Herausforderung.

Die Lösung mit Unimog.

► Die kluge Idee von Achim Rosinsky: den Bankett-Einbau mit einer kompletten Arbeitseinheit für alle Tätigkeiten effizienter machen. Dafür die richtige Unterstützung: Unimog-Geräte-System-Partner Alfred Söder aus Burkardroth in Nordbayern.



Bankett-Einbau wie aus einem Guss: fertigen ...

► Gemeinsam entwickelten sie ein integriertes System, das bisherigen Verfahren weit überlegen ist. Mit dem Unimog U 500 als Geräteträger und einer Kombination aus sechs Arbeitsgeräten. Bis zu 1.500 t Baumaterial wie Asphalt, Schotter,



... verdichten ...

Mineralgemisch oder Mutterboden kann Rosinsky mit dem Unimog U 500 in einem Arbeitsgang einbauen. Auf, über oder unter Straßenniveau.

► So leicht läuft's: Der Unimog U 500 fährt die

vom Einbau betroffene Straße entlang, vor sich die Schubrollen für den Lkw und den Materialbunker, rechts daneben in Fahrtrichtung Bankett-Fertiger, Amman-Verdichtungsplatte und – falls



... reinigen

Begrünung erwünscht – Saatmaschine. Hinten die Kehrmaschine mit dem Heckbesen, der die Reinigung der Baustelle auf der Stelle erledigt.

► Auch ideal beim Bankett-Einbau: die Unimog-Wechsellenkung VarioPilot®. Mit ihr wird das Lenkrad samt Pedalanlage in nur einem Bewegungsablauf von der linken auf die rechte Seite geschoben und arretiert. Je nach Arbeitssituation

„Der Unimog U 500 hinterlässt nicht nur ein fertiges Bankett, sondern auch eine saubere Straße.“

Lohnunternehmer Achim Rosinsky aus Winsen an der Aller

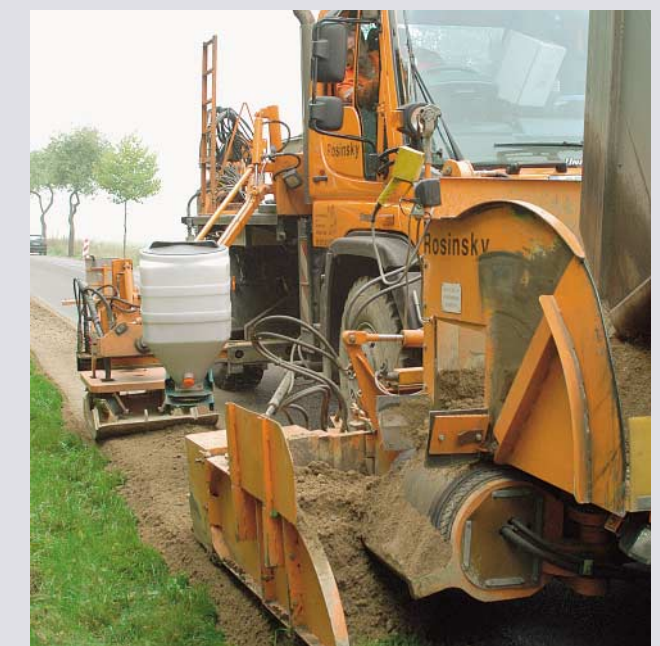
kann der Fahrer so entscheiden, ob er das Gerät wie gewohnt links oder rechts sitzend bedient.

► VarioPilot® macht das Arbeiten außerdem deutlich sicherer. Weil der Fahrer immer zur verkehrsabgewandten Seite aussteigen kann. Zusätzlich sorgt die serienmäßige Klimanlage das ganze Jahr über für ein angenehmes Arbeitsklima.

Fazit.

► Ist die Einheit durch, würde niemand vermuten, dass hier neben der Straße – wo jetzt das eingebrachte Bankett den sauberen Abschluss bildet – kurze Zeit zuvor noch der Abbruch der Asphaltdecke und ein seitlich unbefestigter Untergrund eine latente Gefahr dargestellt haben.

► Eine extrem sichere, saubere und schnelle Lösung also – und eine besonders wirtschaftliche. „Die Gründe, weshalb ich so eine Geräte-kombination haben wollte, liegen auf der Hand“, so Achim Rosinsky, „ich wollte den Ganzjahres-einsatz meines Unimog U 500 optimieren, die vier Anbauräume voll ausnutzen und mit dieser Arbeitseinheit wettbewerbsgerecht im Markt auftreten.“



Auch das noch: Der Unimog U 500 trägt nicht nur die komplette Geräte-kombination, er schiebt zudem einen Lkw samt Kippsattel vor sich her

► Noch mehr Erfolgsgeschichten aus dem Hause Unimog finden Sie im Internet. Einfach rein-klicken. Unter www.mercedes-benz.com/unimog